

# STANOWISKO DO BADAŃ NAPĘDÓW ELEKTROMECHANICZNYCH



INSTYTUT TECHNOLOGII EKSPLOATACJI – PAŃSTWOWY INSTYTUT BADAWCZY W RADOMIU  
 ul. K. Pułaskiego 6/10, 26-600 Radom, tel. +48 364 42 41, fax +48 364 47 60  
 instytut@itee.radom.pl, www.itee.radom.pl

Stanowisko przeznaczone jest do badania napędów elektromechanicznych (siłowników) stosowanych w układach wentylacji oraz systemach ochrony przeciwpożarowej, zgodnie z obowiązującymi przepisami MSWiA. Unikatowy w skali kraju skomputeryzowany system składający się ze stanowiska i zdefiniowanych metod badawczych, adresowany jest do jednostek badawczych i producentów siłowników elektrycznych.

Stanowisko umożliwia:

- wyznaczenie charakterystyk obciążeniowych,
- prowadzenie badań trwałościowych,
- prowadzenie badań środowiskowych w warunkach ujemnych i dodatnich temperatur przy zmiennej wilgotności,
- wyznaczenie charakterystyk prądowo-napięciowych.



Panel sterowania



Widok ogólny stanowiska

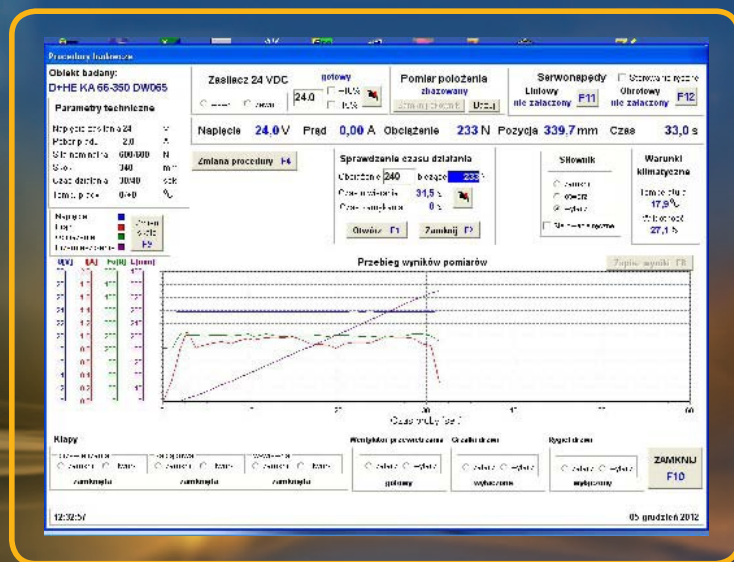
Wymuszenia mechaniczne:

- siła do 5000 N
- moment do 40 Nm
- skok do 1000 mm
- kąt obrotu do 270°

Wymuszenia środowiskowe:

- temperatura od -25°C do +75°C

Pomiar: siły, momentu, przemieszczenia, temperatury, wilgotności, ilości cykli



Przebieg charakterystyk eksploatacyjnych

## KONTAKT

Zespół Marketingu  
 innowacje@itee.radom.pl  
 tel.: 48 36 49 211  
 fax: 48 36 44 749



Innowacyjne Systemy Wspomagania Technicznego  
 Zrównoważonego Rozwoju Gospodarki

## PROPOZYCJA MARKETINGOWA

➤ sprzedaż produktu ➤ usługa badawcza ➤ licencja

